

Comunicato stampa



Titolo mostra:	<i>L'anima e il corpo del paesaggio</i>
Artista:	Ivo Bonino
Periodo:	29 Novembre – 21 Dicembre 2014
Inaugurazione:	Sabato 29 Novembre 2014 – ore 17.00
Sede espositiva:	Galleria LOSANO Associazione Arte e Cultura Via Savoia, 33 – 10064 PINEROLO (TO)
Orario:	Feriali 16–19, Sabato e Festivi 10–12 e 16–19 - Lunedì chiuso
Info:	+39 0121.74059 – gallerialosano@libero.it Ingresso libero



Lago Piccolo – Avigliana, Olio su tela cm. 90x90

Si inaugura **sabato 29 novembre 2014** presso la Galleria Losano Associazione Arte e Cultura di Pinerolo, la mostra ***“L'anima e il corpo del paesaggio”***, una personale del pittore **Ivo Bonino** dove verranno esposte una selezione di lavori a tema dell'ultimo periodo artistico.

Come scrive Marcello Salvati: nelle opere di Bonino *l'anima* si riveste di un corpo e il *corpo* possiede una sua solidità strutturale e armonica, nella quale alberga, salda come la roccia, un'unione emotiva che lega affettivamente il pittore alla natura; qui intesa come territorio di una nuova umana rinascita.

Ivo Bonino è in un viaggiatore che non si stanca mai di viaggiare. La sua destinazione è il paesaggio. Il resto è superfluo. Non è la realtà soggettiva che egli cerca in questo suo incessante viaggio, ma ciò che la realtà esprime nel proprio profondo. Nelle sue opere essa si manifesta attraverso serenità e gioia, determinando il trionfo dell'incontro tra l'uomo e la natura.

I paesaggi ritratti hanno una loro personalità ben caratterizzata. Essi non sono quelli mercificati, turistici, che il viaggiatore memorizza con uno sguardo superficiale, da cartolina o fotografia delle vacanze, ma sono *l'humus* di una ricerca sviscerata, un calarsi entusiasta nell'anima stessa della forza generatrice della natura, che non è mai ordine e perfezione ma è caos disciplinato. È il connubio ideale tra luce e colore che si materializza nei quadri di Bonino; in una eufonia dei sensi dai toni vivi e accesi di passione.

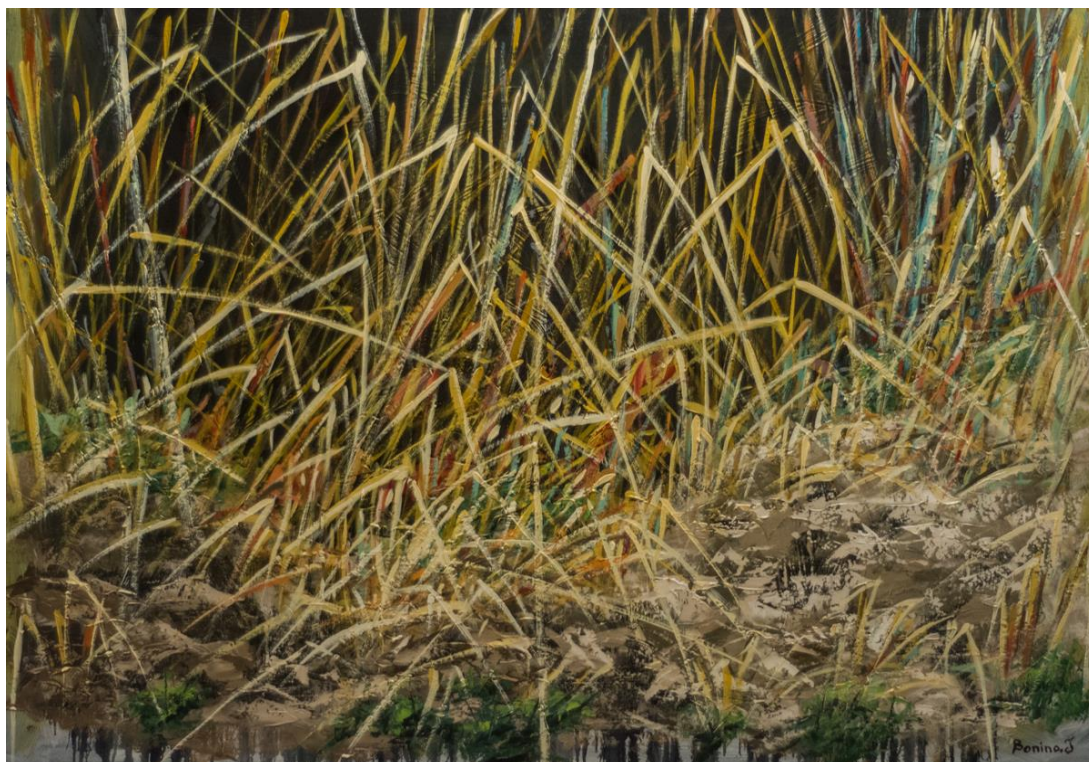
La tranquillità offerta da Ivo Bonino è un inno alla vita. Un intreccio di sfumature che ora creano mondi magici popolati da arbusti dagli innumerevoli toni del verde, ad alimentare la buona volontà di tutti coloro che la Natura l'amano e non la distruggono.

NOTE BIOGRAFICHE

Ivo Bonino nasce ad Almese (Valle di Susa) nel 1950, dove vive e lavora, pittore fin dagli anni 70, al suo attivo ha oltre sessanta mostre personali in Italia e all'estero, nonché innumerevoli collettive con gruppi italiani e stranieri. La ricerca pittorica viene da lontano ed amalgama, nell'attuale esperienza figurativa, recessi astratti e informali, che pure, abbandonati per mille motivi, ritroviamo ancora presenti in certe campiture di colore nelle profondità prospettiche dei suoi dipinti.

PRINCIPALI ESPOSIZIONI

- | | | | |
|-------------|--|-------------|--|
| 1999 | - Rivoli (To) - Centro culturale | | |
| 2001 | - Almese (To) - Sale consiliare
- Sauze d'Oulx (To) - Sala mostre | 2009 | - Villarfocchiardo (To) - Cascina Roland
- Grugliasco (To) - Villa Boriglione
- Impruneta (Firenze)
- Sciolze (To)
- Collegno (To) - Sale delle Arti |
| 2002 | - Condove (To) - Chiesa San Rocco
- Sant'Ambrogio (To) - Torre comunale | 2010 | - Torino - Galleria Europa
- Torino - Galleria Micrò
- Avigliana (To) - Sala delle Arti
- Villar Dora (To) - Centro Sociale
- Torino - Sala esposizione La Tesoriera
- Villarbasse (To) - Palazzo Mistrot
- Torino - P.O.W. Gallery
- Avigliana (To) - Galleria "Arte per Voi" - "Vian-a" |
| 2003 | - Villar Dora (To) - Centro Sociale
- Sauze d'Oulx (To) - Sale Mostra Spazio 29 | 2011 | - Belpasso (Ct) - "SiciliArte"
- Ginevra - Galerie Tox'n'co
- Almese (To) - P.O.W. Gallery |
| 2004 | - Torino - Galleria Europa | 2012 | - Torino - P.O.W. Gallery
- Oulx (To) - Sala esposizioni
- Cherasco (Cn)
- Torino - Biennale di Venezia Pad. Italia
- Castello di Montalto (To) - "EmotionArt" Biennale internazionale
- Lecce - Galleria d'Arte Stomeo "Salento silente" |
| 2005 | - Torino - Galleria Micrò
- Cecina (Livorno) - Punto Incontro
- Sauze D'Oulx (To)
- Aosta - Torre dei Signori
- Villar Dora (To) - Centro Sociale | 2013 | - Chieri (To) - Palazzo Opesso
- Almese (To) - Torre San Mauro
- Avigliana (To) - Galleria "Arte per Voi" - "Terza rassegna del 20x20" |
| 2006 | - Sciolze (To) - Locanda delle Marionette (Galleria Micrò)
- Susa (To) - Castello della Marchesa Adelaide
- Pallanza (Verbania) - Lago Maggiore
- Villar Dora (To) - Centro Sociale
- Cairo (Egitto) - Popoli in viaggio | 2014 | - Avigliana (To) - Chiesa della Santa Croce - "Paesi d'acqua" - "Ass. Culturale "Arte per Voi" |
| 2007 | - Torino - Galleria Europa
- Aosta - Torre dei Signori
- Pallanza (Verbania) - Lago Maggiore
- Torino - Galleria Micrò "Quadreria"
- Almese (To) - Torre di San Mauro
- Alessandria d'Egitto - "Piemonte in Egitto per la Pace" | | |
| 2008 | - Torino - Galleria Europa
- Aosta - Torre dei Signori | | |



Frammenti, 2014 – Olio su tela cm. 70x100